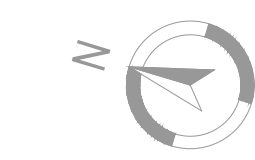


D.1.1.6b - VÝKRES DOPRAVNÍHO ZNAČENÍ - ČÁST B  
M 1:500



SÚRSKOVÝ SYSTÉM: BVP

LEGENDA:

- HRANY KOMUNIKACÍ

ZMĚŘENÍ STÁVAJÍCÍHO STAVU

HRANICE KN; PARCELNÍ ČÍSLA

VODOROVNÉ DOPRAVNÍ ZNAČENÍ

NOVÉ SVODIDLO

OPRAVA VOZOVKY - ASFALTOVÝ BETON - VARIANTA 1

OPRAVA VOZOVKY - ASFALTOVÝ BETON - VARIANTA 2

OPRAVA VOZOVKY - ASFALTOVÝ BETON - VARIANTA 3

OPRAVA VOZOVKY - ASFALTOVÝ BETON - VARIANTA 4

NOVÁ VOZOVKA BUS ZASTÁVKY - ŽULOVÁ DLAŽBA
- PŘÍPOJKA HORSKÉ VPUSTI

HORSKÁ VPUST

OSA KOMUNIKACE

STÁVAJÍCÍ / NOVÉ SVISLÉ DOPRAVNÍ ZNAČENÍ S POPISEM

NAPOJENÍ KOMUNIKACÍ - ASFALTOVÝ BETON

VÝŠKOVÁ ÚPRAVA STÁVAJÍCÍCH CHODNÍKŮ

VÝŠKOVÁ ÚPRAVA STÁVAJÍCÍCH VJEZDŮ

ODVODŇOVACÍ RIGOL

OHUMUSOVÁNÍ, ZATRAVNĚNÍ

NEZPEVNĚNÁ KRAJNICE - ASFALT, RECYKLÁT
- STÁVAJÍCÍ INŽENÝRSKÉ SÍTĚ:

SPLAŠKOVÁ KANALIZACE

VODOVOD

SDĚLOVACÍ VEDENÍ - PODZEMNÍ

SDĚLOVACÍ VEDENÍ - NADZEMNÍ

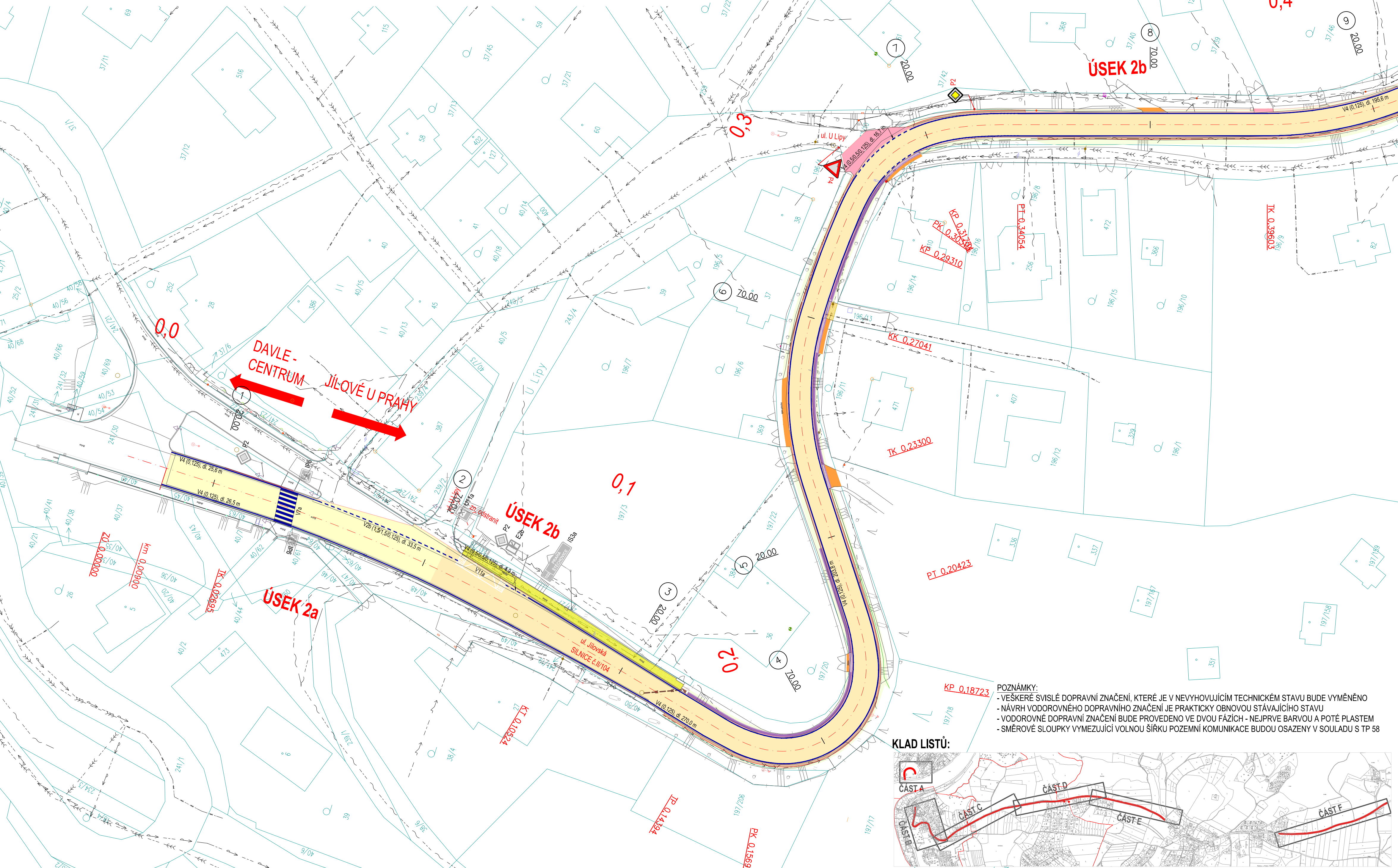
SILOVÉ VEDENÍ - NN - NADZEMNÍ

SILOVÉ VEDENÍ - NN - PODZEMNÍ

SILOVÉ VEDENÍ - VN - NADZEMNÍ

SILOVÉ VEDENÍ - VN - PODZEMNÍ

SILOVÉ VEDENÍ - VVN - NADZEMNÍ



D.1  
SO 101

AKCE

II/104 DAVLE – BOHULIBY

OBJEDNATEL PD

**KRAJSKÁ SPRÁVA A ÚDRŽBA SILNIC STŘEDOČESKÉHO KRAJE**

Krajská správa a údržba silnic Středočeského kraje, příspěvková organizace  
Zborovská 81/11  
150 00 Praha 5 Smíchov  
IČ: 00688001

ZHOTOVITEL PD

**atelierpromika**  
projektová činnost v dopravě

**Atelier PROMIKA s.r.o.**  
Machova 9/223, 160 00 Praha 6  
tel.: +420 233 081 261 e-mail: promika@promika.cz  
IČ: 26080273

VYPRACOVAL	Ing. Marek Pejchal	HLAVNÍ INŽENÝR PROJEKTU	Ing. Tomáš Rostochl
ODPOVĚDNÝ PROJEKTANT	Ing. Marek Pejchal	TECHNICKÁ KONTROLA	Ing. Petr Macek

AKCE

II/104 DAVLE – BOHULIBY

ČÁST

D.1 DOKUMENTACE OBJEKTŮ - STAVEBNÍ ČÁST

PRÍLOHA

D.1.1 SO 101 KOMUNIKACE

Č. PRÍLOHY

D.1.1

Č. PRÍLOHY

6b.

STUPEŇ

PDPS

DATUM

04/2020

MĚŘÍTKO

1:500

FORMÁT

8x4

© návrh řešení obsažený ve výkresové a textové části je předmětem ochrany dle autorského zákona